



# Dacia Lodgy







LOGGY

Dacia

STEPWAY





A white decorative line starts horizontally from the left edge of the slide, then curves downwards and to the right, ending at the right edge.

# Dacia Lodgy

Udobnost u dimenzijama monovolumena.





STEPWAY

Lodgy Stepway







# Uživajte u životu sa stilom

Dacia Lodgy Stepway je neodoljivi monovolumen po Dacia cenil! Nova maska i hromirana lajsna na prtljažniku, novi točkovi Flexweel... Dacia Lodgy dodaje i ove elemente svom avanturističkom asortimanu koji obuhvata zaštitu podvozja, masku svetala za maglu, proširene blatobrane i krovne nosače... Ima potpuni crossover izgled. Njegov karakter se ogleda i u unutrašnjosti. Unutrašnjost u boji Carbone Foncé sa satenski hromiranim dugmadima dodatno ističu specifična sedišta Stepway, a novi upravljač Soft Feel upotpunjuje moderan izgled kome nećete odoleti. Ako vaša porodica želi da se istakne, krenite na put u Dacia Lodgy Stepway.

\* Koža goveđeg porekla.







# Tehnologije koje Vam olakšavaju život

Svet se menja i vaše potrebe se razvijaju. Dacia Lodgy Stepway vam nudi uvek više korisnih tehnologija\* (takođe prisutne na Dacia Lodgyju). Multimedijalni sistem Media Nav Evolution, ugrađena kamera za vožnju unazad\*\*, pomoć pri kretanju na uzbrdici, komanda impulsnog dizanja stakala za vozača, regulator-ograničavač brzine ...

Odgovarajući tačno vašim željama, Dacia Lodgy Stepway vam olakšava život.



\*U zavisnosti od verzije

\*\*Dostupno uz doplatu







# Uživajte u njegovoj prostranosti

Tokom sedmice, vikenda ili odmora, uvek ćete se osećati prijatno u raskošnom i udobnom prostoru Dacia Lodgyja. Vrlo je praktičan, nudi i do 7 sedišta pune veličine\* i dobro osmišljen skladišni prostor. Čak i putnici u trećem redu se osećaju udobno zahvaljujući komotnoj visini ispod krova i rekordnom prostoru za kolena. Perfektan je ako vaše najstarije dete od metar i osamdeset želi da se distancira pozadi! Dve sklopive police pozadi, naslon za ruku za vozača kao i dodatna skladišna mrežica za suvozača donose još veću udobnost. Nova centralna konzola sa satenski hromiranom obradom i nova specifična sedišta izgledaju ponosno, a u isto vreme diskretno. I naravno, Dacia Lodgy brine za Vašu bezbednost: ABS i pomoć pri naglom kočenju, 4 vazdušna jastuka, ESC (elektronski sistem kontrole stabilnosti) i sistem Isofix za olakšano pričvršćivanje auto-sedišta za decu. Sve za prevoz vaših bližnjih uz radost i dobro raspoloženje.

\*U zavisnosti od verzije





# Računajte na njegovu prilagodljivost.

Nije bitno samo imati prostor, već je bitno i kako ga iskoristiti. Prilagodljivost Dacia Lodgyja omogućava sve konfiguracije: možete sebi privušiti izlet u sedmero, ili otputovati u dvoje a da pri tome ponesete sa sobom celu kuću... Dovoljno je samo da spustite sedišta drugog reda koja mogu da se preklope u razmeri 1/3-2/3\*, isto kao i sedišta trećeg reda. Mogu se takođe izvaditi iz automobila. Zapremina za utovar se povećava sa 207 litara u konfiguraciji sa 7 sedišta na 2.617 litara ako su u automobilu samo dva putnika. Dopašće vam se nizak prag prtljažnika u trenutku utovara!

Štaviše, Dacia Lodgy ima očigledan smisao za organizaciju, sa 30 litara\* skladišnog prostora, uključujući raskošan i pristupačan prostor iznad police prtljažnika. A zahvaljujući utičnicama od 12 volti za punjenje električnih uređaja u drugom i trećem redu, teško da ćete čuti decu da nestrpljivo pitaju "Kada ćemo stići?".

\* U zavisnosti od verzije



# Verzija Ambiance

## OSNOVNA OPREMA AMBIANCE

- Prednji i zadnji branik u boji karoserije
- Bočne zaštitne lajsne
- Čelični naplatci sa ukrasnim poklopcima 15" Groomy
- Hromirani okviri ventilacionih otvora
- Klupa u 2.redu deljiva u razmeri 1/3-2/3 sa preklapivim naslonom, moguće uklanjanje
- Nasloni za glavu pozadi, podesivi po visini

- Indikator spoljašnje temperature
- Putni računar<sup>(2)</sup> (merač km delimično i ukupno, pređena km, potrošnja goriva, prosečna potrošnja, autonomija goriva, prosečna brzina, revizija intervala)
- Daljinsko centralno zaključavanje vrata
- Električno upravljanje prednjim prozorima
- 12 V utičnica napred/pozadi
- Pretinci u zadnjim vratima
- Otvoren prostor za odlaganje ispred suvozača
- Prostor za odlaganje na centralnoj konzoli napred/pozadi
- Pretinci u 3. redu
- Prekrivač prtljaga
- Plug & Radio : radio CD MP3, priključni jack i USB, telefonija<sup>(3)</sup> Bluetooth® sa komandama na upravljaču



### Uz doplatu:

- Metalik boja
- Prednji sigurnosni pojasevi podesivi po visini (Paket Udobnost)
- Rezervni točak + utičnica<sup>(1)</sup>
- Pomoć za parkiranje unazad
- Klima uređaj
- Svetla za maglu
- Upravljač podesiv po visini (Paket Udobnost)
- Vozačevo sedište podesivo po visini (Paket Udobnost)
- Media Nav Evolution : 7" ekran na dodir sa navigacijom, radio, priključni jack i USB, audio-streaming, telefoniranje Bluetooth® sa komandama na upravljaču
- Kartografija Istočne Evrope<sup>(4)</sup>



# Verzija Lauréate

## OSNOVNA OPREMA LAURÉATE = AMBIANCE +

- Spoljašnje ručice na vratima u boji karoserije
- Električno podesiva spoljašnja ogledala u boji karoserije
- Hromirani uzdužni krovni nosači
- Centralna konzola u sjajno crnoj boji sa hromiranim okvirom
- Okviri brojača na instrument tabli od hroma
- Hromirane unutrašnje ručice vrata
- Prednji sigurnosni pojasevi podesivi po visini
- Regulator i ograničavač brzine
- Svetla za maglu
- Ogledalo za nadzor dece
- Električno upravljanje prednjim staklima, impulsno na strani vozača
- Sklopiva polica za zadnja sedišta
- Zatvoren pretinac iznad instrument table

- Džepovi na poledini prednjih sedišta
- Upravljač podesiv po visini
- Vozačevo sedište podesivo po visini
- Prozor u trećem redu sa funkcijom otvaranja
- Kožni upravljač
- Ručni klima uređaj

### Uz doplatu:

- Metalik boja
- Klupa u 3. redu deljiva u odnosu 1/2-1/2, sa preklapivim naslonom 1/1, fiksiranim ili prenosivim
- Grejanje prednjih sedišta
- Rezervni točak<sup>(1)</sup>
- Pomoć pri parkiranju unazad
- Kamera za vožnju unazad
- Električno upravljanje zadnjim prozorima



- Media Nav Evolution: 7" ekran na dodir sa navigacijom, radio, jack utičnica i USB, audio-streaming, telefonija Bluetooth® sa komandama na upravljaču



(1) Opcija "rezervni točak" zamenjuje opremu "set za popravku pneumatika". (2) Nije dostupno za LPG. (3) Opcija Media Nav Evolution zamenjuje opremu Plug & Radio. (4) Opcija Kartografija je uslovljena prisustvom Media Nav Evolution



# Verzija Stepway

## OSNOVNA OPREMA STEPWAY = LAURÉATE +

- Spoljašnje ručice na vratima u crnoj boji
- Spoljašnja ogledala Dark Métal
- Uzdužni krovni nosači Dark Métal
- 16" naplatci Bayadère Dark Metal
- Stepway izgled: zaštita prednjih i zadnjih branika sa svetlima za maglu, prednje i zadnje lajsne od saten hroma, zaštita blatobrna, nalepnica Stepway na prednjim vratima, alu naplatci Dark Metal
- Upravljač Softfeel
- Sedišta Stepway
- Media Nav Evolution: 7" ekran na dodir sa navigacijom, radio, utičnica jack i USB, audio-streaming, telefonija Bluetooth® sa komandama na volanu

### Uz doplatu:

- 16" alu naplatci Altica sa dijamantskim sjajem
- Metalik boja



- Klupa u 3. redu deljiva u odnosu 1/2-1/2, sa preklopivim naslonom 1/1, fiksiranim ili prenosivim
- Grejanje prednjih sedišta
- Rezervni točak + utičnica <sup>(1)</sup>
- Pomoć pri parkiranju unazad
- Kamera za vožnju unazad
- Električno upravljanje zadnjim prozorima
- Kartografija Evrope Zapadne/ Istočne <sup>(4)</sup>



(1) Opcija "rezervni točak" zamenjuje opremu "set za popravku pneumatika". (2) Nije dostupno za LPG. (3) Opcija Media Nav Evolution zamenjuje opremu Plug & Radio. (4) Opcija Kartografija je uslovljena prisustvom Media Nav Evolution

# Dodatna oprema

## 1. KORITO ZA DNO PRTLJAŽNIKA

Čvrsto i izdržljivo, korito omogućava prevoz prljivih predmeta. Štiti originalno oblaganje i savršeno se prilagođava obliku prtljažnika. Praktično, prenosivo i lako za čišćenje.

## 2. OSVETLJENI PRAGOVİ VRATA

Ovi pragovi vrata štite sa stilom donji deo vrata vašeg vozila tokom ulaska i izlaska.

## 3. SREDIŠNJI NASLON ZA RUKU

Uz središnji naslon za ruku obezbedite sebi veću udobnost tokom vožnje i dodatni prostor za odlaganje, kapaciteta od 0,8 litara.

## 4. TEKSTILNE PODNE OBLUGE STANDARD

Izrađene po meri, tekstilne podne obloge pružaju optimalnu zaštitu originalnom oblaganju vašeg Dacia Lodgyja. Jednostavno se pričvršćuju dvema sigurnosnim kopčama i ne smetaju papučicama. Lako se održavaju.

## 5. ORGANIZATOR ZA PRTLJAG

Podelite prtljažnik vašeg vozila da biste ga lakše uredili i zadržali predmete na mestu tokom prevoza. Prenosiv i jednostavan za postavljanje, prilagođava se predmetima različitih veličina.







6



7



8



9



10

Slike su simbolične.



11

**6. NOSAČ ZA BICIKLE NA KUKI ZA VUČU**  
Za slobodno vreme, opredelite se za nosač za bicikle na kuki za vuču koji će vam omogućiti prevoz bicikala za celu porodicu.

**7. ČELIČNI KROVNI NOSAČ**  
Testirana primenom najstrožih standarda, dva Dacia čelična krovna nosača će vam omogućiti da potpuno sigurno prevezete krovni kofer, nosač za skije ili nosač za bicikle.

**8. KROVNI KOFER**  
Tvrdi krovni kofer Dacia montira se za nekoliko minuta na krovne nosače Dacia i pruža dodatni teretni prostor.

**9. VUČNA KUKA**  
Veoma otporna pri redovnoj upotrebi, omogućava sasvim siguran prevoz ili vuču prikolice, čamca, kargo prikolice, nosača za bicikle itd. Obezbeđuje savršenu kompatibilnost sa vašim vozilom i sprečava bilo kakav rizik od deformacije.

**10. MREŽA ZA RAZDVAJANJE**  
Neophodan dodatak za sasvim siguran prevoz vašeg kućnog ljubimca, pruža pravu pregradu između prtljaga vozila i putničkog prostora.

**11. POMOĆ PRI PARKIRANJU**  
Ovaj sistem omogućava manevrisanje napred kao i unazad i obezbeđuje detekciju eventualnih prepreka na koje može da naiđe vaš Dacia Lodgy.

# Tehnički podaci

	1.2 TcE 115 S6S	dCi 90 S6S	dCi 110 S6S
Gorivo	Benzin	Dizel	Dizel
Tip menjača	5-st. ručni	5-st. ručni	6-st. ručni
Emisiona norma	Euro 6b	Euro 6b	Euro 6b
Tip motora	H5Ft 408	K9K 626	K9K 666
Zapremina (cm <sup>3</sup> )	1 198	1 461	1 461
Prečnik x hod (mm)	72,2 x 73,1	76 x 80,5	76 x 80,5
Broj cilindara / ventila	4/16	4/8	4/8
Stepen kompresije	10	15,5	15,5
Najveća snaga u kW (KS)	85 (115)	66 (90)	80 (109)
Broj obrtaja pri najvećoj snazi (obr./min)	4 500	4 000	4 000
Najveći obrtni moment u Nm (mkg)	190	220	260
Broj obrtaja pri najvećem obrtnom momentu (obr./min)	1 750	1 750	1 750
Tip ubrizgavanja	Direktno	Direktno Common Rail + višetačkovno	
Dovod vazduha	Turbopunjač	Turbopunjač	Turbopunjač promenljive geometrije
Katalizator / filter krutih čestica	S / -	S/S	S/S
Stop & Start	S	S	S
<b>MENJAČ</b>			
Tip menjača	JR5	JR5	TL4
Broj stepena prenosa	5	5	6
Brzina pri 1000 obr/min u 1./2./3. stepenu prenosa	7,50/14,28/22,66	8,56/16,30/25,86	8,17/12,94/20,05
U 4./5./6. stepenu prenosa	30,94/42,37/-	35,32/48,36/-	29,66/39,89/47,69
<b>UPRAVLJAČKI MEHANIZAM</b>			
Upravljač	Servo upravljač (sa hidrauličnom električnom pumpom)		
Prečnik kruga okretanja između ivičnjaka/zidova (m)	11,1/11,6		
Broj obrtanja upravljača među krajnjim položajima	3,3		
<b>VEŠANJA</b>			
Prednje / zadnje vešanje	Pseudo McPherson sa trouglastim ramenima/H osovina sa programiranim deformisanjem i spiralnim oprugama		
<b>TOČKOVI I PNEUMATICI</b>			
Osnovni naplatci (15"/16")	6J15/6J16		
Osnovni pneumATICI napred i pozadi (15"/16")	185/65R15 88T/195/55R16 91H		
<b>KOČIONI SISTEM</b>			
Tip traga kočenja	X		
ABS / AFU	Serijski/Serijski		
Elektronski distributer kočne sile	Serijski		
ESC	Uz doplatu		
Napred: ventilirajući diskovi (VD) – prečnik (mm)/debljina (mm)	VD 280/24	VD 258/22 - VD 280/24 kod sistema ESP	DV 280/24
Nazad: kočni doboši (T) / debljina (u inčima)			
<b>PERFORMANSE</b>			
Površina otpora SCx	SCx 0,864		
Najveća brzina (km/h)	179	169	177
0-100 km/h (s)	10,6"	12,3"	11,2"
400 m iz mesta (s)	17,5"	18,3"	17,7"
1000 m iz mesta (s)	31,9"	34,1"	33"
<b>POTROŠNJA GORIVA I EMISIJE (U L/100 KM I G/KM)</b>			
CO <sub>2</sub> (mešovita vožnja)	128	103	105
Gradska vožnja	6,8	4,9	4,4
Vangradska vožnja	5,0	3,8	3,8
Mešovita vožnja	5,6	4,2	4,0
Rezervoar goriva (l)			
<b>MASA (KG)</b>			
Masa praznog vozila spremnog za vožnju (bez opcione opreme)	1223	1242	1263
Masa na prednjem delu praznog vozila spremnog za vožnju	721	747	766
Masa na zadnjem delu praznog vozila spremnog za vožnju	502	495	497
Najveća dozvoljena masa	1897	1900	1923
Ukupna masa vozila i prikolice	3097	3100	3123
Dozvoljeno opterećenje**	674	658	660
Najveća dozvoljena masa prikolice sa kočnicama (u okviru ukupne mase vozila i prikolice)	1200	1200	1200
Najveća dozvoljena masa prikolice bez kočnica	640	640	640

Potrošnja goriva i emisije su homologovne prema važećim propisima. \*\*Navedeno dozvoljeno opterećenje važi za minimalnu opremljenost



## Osnovne boje



LEDENO BELA (369)



MORNARSKO PLAVA  
(D42)\*

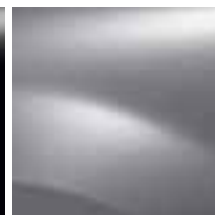
## Metalik boje



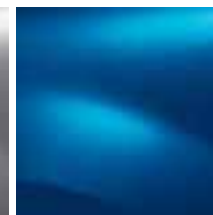
COMETE TAMNOSIVA  
(KNA)



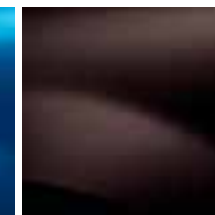
BISERNO CRNA (676)



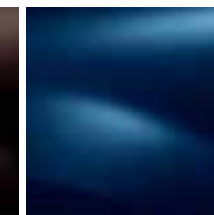
PLATINASTO SIVA (D69)



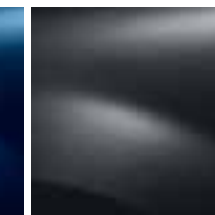
PLAVA AZURITE (RPL)\*\*



TOURMALINE SMEDA  
(CNG)



PLAVA COSMOS (RPR)



ISLAND SIVA (KPV)

\*Nije dostupno na Stepway.

\*\*Dostupno samo na Stepway.

## Ukrasni poklopci i naplatci



UKRASNI POKLOPAC 15"  
GROOMY



UKRASNI POKLOPAC 15"  
POPSTER



ALU NAPLATAK 16"  
ALTICA



ALU NAPLATAK 16"  
ALTICA SA DIJAMANTSKIM  
SJAJEM



ALU NAPLATAK 16"  
BAYADÈRE DARK  
METAL

# Dimenzije



VERZIJE	7 sedišta
Zapremina (dm <sup>3</sup> ) (standard ISO 3 832)	
Konfiguracija 7 sedišta (do vrha naslona)	207
Konfiguracija 2 sedišta pri sklopljenom 3. redu sedišta u kabini (do krova)	1 861
Konfiguracija 2 sedišta bez 3. reda sedišta (do krova)	2 617
<b>Mere (mm)</b>	
A Međuosovinsko rastojanje	2 810
B Cela dužina vozila	4 498/4 521*
C Rastojanje između prednje osovine i prednjeg dela vozila	822/834*
D Rastojanje između zadnje osovine i zadnjeg dela vozila	866/877*
E Trag točkova napred	1 492
F Trag točkova pozadi	1 478
G Ukupna širina vozila bez spoljašnjih ogledala	1 751/1 767*
Ukupna širina vozila sa spoljašnjim ogledalima	2 004
H Visina praznog vozila sa / bez krovnih nosača	1 679/1 680
H1 Visina praznog vozila sa otvorenim prtljažnikom	2 010
J Visina praga praznog vozila	605
K Visina od tla pod opterećenjem	130

VERZIJE	7 sedišta
L Prostor za kolena u drugom redu sedišta	177
L1 Prostor za kolena u trećem redu sedišta	144
M Širina u visini laktova napred	1 408
M1 Širina u visini laktova u 2. redu sedišta	1 466
M2 Širina u visini laktova u 3. redu sedišta	1 357
N Širina u visini ramena napred	1 401
N1 Širina u visini ramena u 2. redu sedišta	1 424
N2 Širina u visini ramena u 3. redu sedišta	1 300
P Visina iznad sedišta napred pri nagibu naslona od 14°	1 003
P1 Visina iznad 2. reda sedišta pri nagibu naslona od 14°	952
P2 Visina iznad 3. reda sedišta pri nagibu naslona od 14°	867
Y Gornja širina vrata prtljažnika /Najveća gornja širina vrata prtljažnika	859/1 067
Y1 Donja širina vrata prtljažnika	1 035
Y2 Unutrašnja širina između koševa blatobrana	1 130
Z Visina otvora prtljažnika	894
Z1 Dužina prtljažnog prostora iza postavljenih sedišta u 2. redu	1 180
Z2 Dužina prtljažnog prostora iza postavljenih sedišta u 3. redu	378
Z3 Visina prtljažnika ispod poklopca prtljažnika	583

\*Verzija Stepway.



# Dacia

## Vozite, putujte i štedite u duhu marke Dacia!

Sva vozila Dacia su projektovana po istom principu: izrađujemo modele privlačne spoljašnjosti, a bez suvišnih detalja, opremamo ih najpouzdanijim tehnologijama i nudimo po nenadmašno povoljnoj ceni. Tako smo za samo deset godina promenili osnovna pravila igre i doveli do preokreta na automobilskom tržištu. Neverovatno? Ili nije. Šta je naša tajna?

Savršena kombinacija jednostavnosti, preglednosti i velikodušnosti. Saradnja sa markom Dacia je sasvim jasna i pregledna, od izbora modela do cene i održavanja vozila. Ako vozite Daciju, možete biti sigurni da ste se odlučili za pravo vozilo. Izabrali ste kvalitet, pouzdanost i odličan dizajn, a takođe udobnost i pre svega razumnu cenu. Dacia vam pruža priliku da

kupite novo vozilo koje odgovara vašim željama. Pored toga nije potrebno da u vozilo Dacia uložite sav svoj novac. Umesto toga možete da odete na odmor, ćerki kupite gitaru o kojoj sanja ili jednostavno štedite. Sa Daciom možete da odete gde god želite i činite sve što vam srce poželi.

# Dacia Lodgy

Putujte kako vi želite!







# Dacia Lodgy



Učinili smo sve da prilikom štampanja sadržaj ovog materijala bude tačan i da sadrži najnovije podatke. Napravljen je na osnovu predserijskih vozila ili prototipova. DACIA u sklopu politike neprestanog poboljšanja proizvoda, zadržava pravo da u bilo koje vreme promeni predstavljene specifikacije vozila i predstavljene dodatne opreme. Distributeri marke DACIA obavešteni su o tim promenama u najkraćem mogućem roku. Verzije za pojedina tržišta mogu biti različite, a neka oprema možda neće biti dostupna (kao serijska, u opciji ili kao dodatna oprema). Za najnovije informacije obratite se najbližem distributeru marke DACIA. Zbog tehničkih ograničenja pri štampanju, boje u ovom dokumentu mogu neznatno da odstupaju od stvarnih boja karoserije ili materijala unutrašnje opreme. Zadržavamo sva prava na promene. Zabranjeno je reprodukovanje ili umnožavanje ovog štampanog materijala delimično ili u celosti bez prethodne pisane saglasnosti kompanije DACIA.

\* Važi do ispunjenja jednog od dva navedena uslova

[www.dacia.rs](http://www.dacia.rs)

**3** Godine  
garancije  
ili 100.000 km