



# Novi Dacia

## Sandero i Sandero Stepway







---

Novi Dacia

Sandero i Sandero Stepway ...

Savremenost, dinamičnost i udobnost

Njihov put je jasno zacrtan ...





# Budite odvažni i odlučite se za izgled gradskog terenca.

Novi Dacia Sandero Stepway već na prvi pogled jasno prikazuje svoj karakter. Ima novu, prepoznatljivu hromiranu prednju masku i redizajnirane linije sa novim prednjim svetlima i prerađenim zadnjim svetlima koja kreiraju novi svetlosni potpis marke Dacia. Izgled sportskog terenca još bolje naglašava robusni dizajn ovog modela ... I to se primećuje!







# Tehnologije koje vam olakšavaju život

Novi Dacia Sandero Stepway vam pored svoje atraktivne spoljašnjosti nudi veliki broj korisnih tehnologija\* (kojima je opremljen i novi Dacia Sandero). Multimedijalni sistem Media Nav Evolution, ugrađena kamera za vožnju unazad, sistem za pomoć pri kretanju na uzbrdici, prekidač za impulsno pomeranje stakla na vozačevoj strani, regulator i limiter brzine\*\* ... Novi Dacia Sandero Stepway vas vozi bilo kuda, vodeći računa o vašoj udobnosti.

\* Dostupno uz doplatu

\*\* U zavisnosti od verzije









# Udobnost za sve putnike

Novi Dacia Sandero Stepway sa pet udobnih sedišta pruža dobar osećaj svim putnicima. Prostran putnički prostor sadrži pažljivo izrađene unutrašnje detalje kao što su novi hromirani ukrasni elementi, novi upravljač, nove presvlake, nova pametno osmišljena mesta za odlaganje, nova 12-voltna utičnica kod zadnjih sedišta ... U automobilu se dobro osećate i to se primećuje!





Sandero





# Gradski automobil sa stilom

Dozvolite da vas zavede novi dizajn automobila Dacia Sandero. Nova hromirana prednja rešetka, i velika prerađena prednja i zadnja svetla koja kreiraju novi svetlosni potpis marke Dacia, daju automobilu još dinamičniji i savremeniji izgled. Osvojiće vas već na prvi pogled.



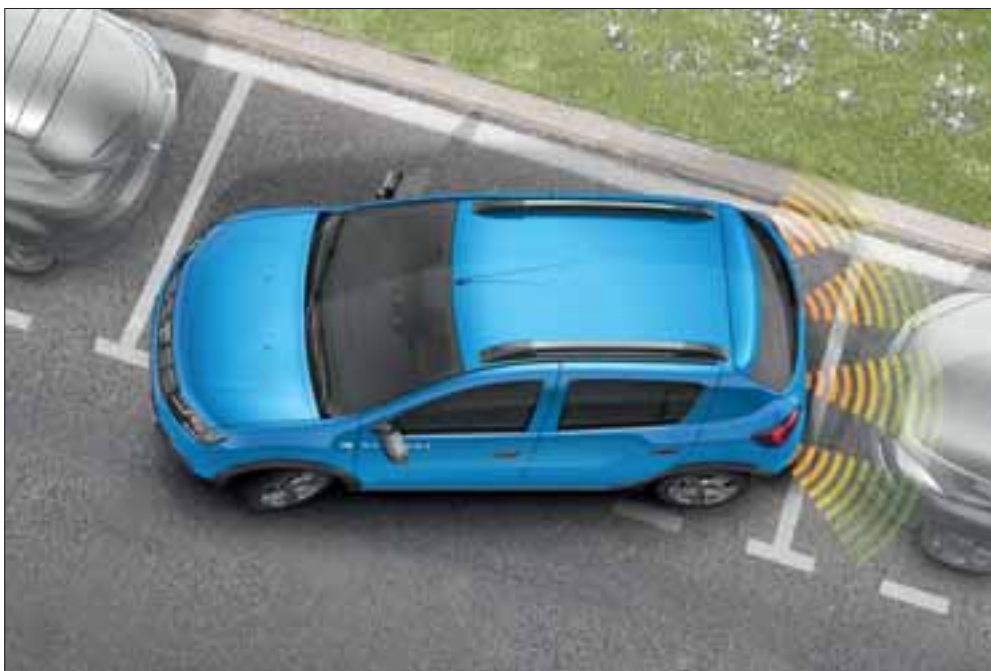


# Prostranost i udobnost

Smestite se i iskoristite novu prostranu unutrašnjost sa pet udobnih sedišta i velikim prtljažnikom. Unutrašnjost automobila nudi brojne funkcije kao što su deljiva zadnja klupa i nova mesta za odlaganje koja mogu da koriste svi članovi porodice. Na sve smo mislili da bismo vam olakšali svakodnevicu. Pred vama je savršen gradski automobil koji će vas pratiti svaki dan i obezbediti vam maksimalnu udobnost bez obzira na to da li putujete sami ili u društvu.

# Sigurnost u svim uslovima

Vaša sigurnost je uvek na prvom mestu, zato su novi Dacia Sandero i Sandero Stepway opremljeni sistemima za obezbeđivanje beskompromisne aktivne i pasivne sigurnosti. Ojačana karoserija štiti putnike. Sistem protiv blokiranja točkova (ABS) deluje u kombinaciji sa sistemom za pomoć pri naglom kočenju (AFU), a sistem za kontrolu stabilnosti vozila (ESC) u kombinaciji sa sistemom za kontrolu proklizavanja pogonskih točkova (ASR). Ovi sistemi obezbeđuju efikasno kočenje i veću stabilnost vozila. Automobili su opremljeni i prednjim čeonim i bočnim vazдушnim jastucima, Isofix sistemom za pričvršćivanje sedišta za decu na zadnjim bočnim sedištima, sistemom za pomoć pri kretanju na uzbrdici i sistemom zadnjih senzora za parkiranje\*. Sada možete da vozite sasvim bezbrižno.



Sistem zadnjih senzora za parkiranje\*: vozača zvučnim signalom upozorava na prisustvo prepreke iza vozila. Za još više udobnosti i sigurnosti možete sistem da povežete sa kamerom za vožnju unazad.



Sistem ESC: stabilizuje smer vozila u slučaju gubitka prijanjanja pneumatika tokom kočenja, tako što deluje na raspodelu kočione sile i broj obrtaja motora.





Sistem za pomoč pri kretanju na uzbrdici: ovaj sistem omogućava sasvim sigurno kretanje na uzbrdici bez žurbe.



Zaštita: ojačana karoserija, prednji čeon i bočni vazdušni jastuci i sistem pričvršćivanja Isofix na zadnjim bočnim sedištima.

# Verzija Ambiance



## OSNOVNA OPREMA

- Prednji i zadnji branik u boji karoserije
- Osvetljenje prtljažnika
- Centralna kontrolna tabla sa okvirom od mat hroma i ukrasnom oblogom Technical Mesh
- Okvir ventilacionih otvora u crnoj boji Piano
- Okvir merača u mat hromu
- Tri po visini podesiva naslona na zadnjim sedištima
- 12-voltna utičnica i držač za piće kod zadnjih sedišta
- Centralno zaključavanje vrata sa daljinskim upravljačem
- Ručno podesiv klima uređaj
- Električno pomeranje prednjih stakala sa impulsnim upravljanjem na vozačevoj strani
- Sistemi ABS, AFU, ESC i ASR
- Sistem za nadzor pritiska u pneumaticima
- Indikator promene stepena prenosa
- Prednji i bočni vazdušni jastuci za vozača i suvozača
- Sistem za kontrolu pritiska u pneumaticima
- Ekonomičan način vožnje ECO (osim na motoru SCe 75)
- Sistem pričvršćivanja Isofix na zadnjim bočnim sedištima
- Sistem za pomoć pri kretanju na uzbrdici (HSA)
- Servo upravljač
- Prednja i zadnja svetla sa svetlosnim potpisom, LED dnevna svetla
- Kit za popravku pneumatika
- 15" ukrasni poklopci Groomy
- Upravljač sa kracima i ukrasni umeci u mat hromu
- Zadnja klupa, deljiva u odnosu 1/3-2/3
- 12-voltna utičnica napred
- Impulsni pokazivači pravca

## DOPLATNA OPREMA

- Rezervni točak
- 15" alu. naplatci Chamade
- Prednja svetla za maglu
- Metalik boja
- Dacia Plug&Radio
- Sistem Media Nav Evolution
- Kartografija Istočne Evrope





# Verzija Lauréate

## OSNOVNA OPREMA LAURÉATE = AMBIANCE +

- Prednja svetla za maglu
- Crna ukrasna nalepnica na stubu vrata
- Električno podesiva i grejana spoljašnja ogledala u boji karoserije
- Spoljašnje ručice vrata u boji karoserije
- 15" ukrasni poklopci Popster
- Okviri otvora za ventilaciju u mat hromu
- Unutrašnje ručice vrata u mat hromu
- Rukohvat na prednjim vratima sa ukrasnom oblogom Technical Mesh
- Upravljač Soft Feel sa kracima i ukrasnim umecima u mat hromu
- Presvlake Laureate
- Osvetljen pretinac ispred suvozača
- Putni računar
- Po visini podesivo vozačevo sedište, upravljač i sigurnosni pojasevi napred
- Džep za telefon na suvozačevom sedištu
- Mreža za odlaganje na suvozačevoj strani
- Džepovi na poledini sedišta
- Držači za putnike na zadnjim sedištima
- Dacia Plug&Radio

### Doplatna oprema

- 15" alu. naplatci Chamade
- Rezervni točak
- Metalik boja
- Presvlake od kože\*
- Regulator i limiter brzine
- Sistem zadnjih senzora za parkiranje
- Sistem zadnjih senzora za parkiranje i kamera za vožnju unazad
- Naslon za ruke na vozačevom sedištu
- Električno pomeranje zadnjih stakala
- Ručno podesiv klima uređaj
- Sistem Media Nav Evolution
- Kartografija Istočne Evrope

\* Goveđa koža



# Stepway Ambiance



## OSNOVNA OPREMA STEPWAY AMBIANCE

- Dvobojni prednji i zadnji branik u crnoj boji/boji karoserije
- Prednja rešetka Stepway sa hromiranim umecima
- Prednja i zadnja svetla sa svetlosnim potpisom, LED dnevna svetla
- Prednja svetla za maglu
- Prednji i zadnji štitnik u mat hromu
- Zaštita blatobrana i pragovi crne boje
- Hromiran otvor izduvne cevi
- Dvobojni krovni nosači u crnoj boji/ boji Dark Metal
- Ručno podesiva spoljašnja ogledala u boji Dark Metal
- Spoljašnje ručice vrata crne boje
- Ukrasne nalepnice Stepway na prednjim vratima
- Povećana udaljenost od poda
- 16" ukrasni poklopci Bayadère u boji Dark Metal
- Centralna kontrolna tabla sa okvirom u mat hromu i ukrasna obloga Twist
- Okvir ventilacionih otvora i merača u mat hromu
- Upravljač sa kracima i ukrasnim dodacima u mat hromu
- Ručica menjača sa pločicom u mat hromu
- Unutrašnje ručice vrata u mat hromu
- Dacia Plug&Radio

- Presvlake Stepway
- Džepovi na poledini sedišta
- Električno pomeranje prednjih stakala sa impulsnim upravljanjem na vozačevoj strani
- Ručno podesivo klima uređaj

### Doplatna oprema

- Regulator i limiter brzine
- Rezervni točak
- Metalik boja
- Paket: po visini podesivo vozačevo sedište, upravljač i sigurnosni pojasevi napred
- Sistem Media Nav Evolution

# Stepway Prestige



## OSNOVNA OPREMA STEPWAY PRES- TIGE = STEPWAY AMBIANCE +

- Električno podesiva i grejana spoljašnja ogledala u boji Dark Metal
- Rukohvat na prednjim vratima sa ukrasnom oblogom
- Twist
- Upravljač Soft Feel sa ukrasnim umecima od mat hroma
- Ručica menjača obložena kožom\* i pločica na vrhu menjača od mat hroma
- Osvetljen pretinac ispred suvozača
- Putni računar
- Regulator i limiter brzine
- Po visini podesivo vozačevo sedište, upravljač i sigurnosni pojasevi napred
- Mreža za odlaganje na suvozačevoj strani
- Držači namenjeni putnicima na zadnjim sedištima
- Električno pomeranje zadnjih stakala

### Doplatna oprema

- Rezervni točak
- Metalik boja
- Presvlake od kože\*
- Sistem zadnjih senzora za parkiranje i kamera za vožnju unazad
- Naslon za ruke na vozačevom sedištu
- Sistem Media Nav Evolution

\* Goveđa koža



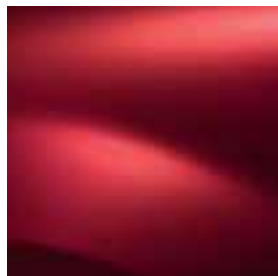
## METALIK BOJE



BISERNO CRNA (676)



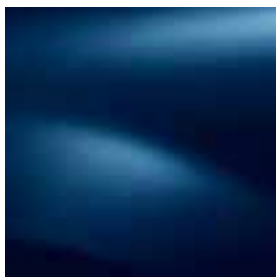
PLATINASTO SIVA (D69)



VATRENO CRVENA (B76)



BRAON TOURMALINE (CNG)



PLAVA COSMOS (RPR)



COMETE TAMNO SIVA (KNA)



PLAVA AZURITE (RPL)\*

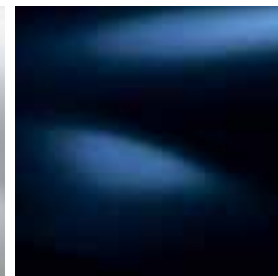


BRAON VISON (CNM)

## OSNOVNE BOJE



LEDENO BELA (369)



NAVY PLAVA (D42)\*\*

## UKRASNI POKLOPCI I NAPLATCI



15" UKRASNI  
POKLOPCI GROOMY\*\*



15" UKRASNI  
POKLOPCI POPSTER\*\*



15" ALU NAPLATCI  
CHAMADE\*\*



16" UKRASNI POKLOPCI  
BAYADÈRE U BOJI DARK  
METAL

\* Dostupno samo kod automobila Stepway  
\*\* Nije dostupno kod automobila Stepway.

## DODATNA OPREMA



1



2



3



6



9



4



5



7



8

### 1. NAPLATCI I PAKET SPORT

Istaknite svoj karakter naplatcima Runway i paketom opreme Sport. Za savremen i izrazito dinamičan izgled.

### 2. BOČNE ZAŠTITNE LAJSNE

Zaštite svoje vozilo Sandero od manjih svakodnevnih udarača dekorativnim bočnim zaštitnim lajsnama.

### 3. ZAŠTITNE ZAVESICE NAPRED I POZADI

Prednje i zadnje zavesice koje su dizajnirane za očuvanje linije vozila, efikasno štite karoseriju od prskanja blata i udarača kamenja.

### 4. PREDNJI VAZDUŠNI USMERIVAČI

Prednji vazdušni usmerivači omogućavaju prirodno provetravanje unutrašnjosti vozila pri spuštenim staklima i štite ih od kiše.

### 5. SISTEM PREDNJIH I ZADNJIH SENZORA ZA PARKIRANJE

Ovaj sistem olakšava manevre za brže i sigurnije parkiranje.

### 6. ALARMNI UREĐAJ

Ovaj alarmni uređaj koji je kompatibilan sa elektronskim sistemom vašeg vozila Sandero, otkriva svaki pokušaj upada i pomeranja u putničkom prostoru vozila.

### 7. GUMENE PATOSNICE

Gumene patosnice se sasvim prilagođavaju vašem vozilu Sandero. Veoma su izdržljive i jednostavne za održavanje tako da obezbeđuju još bolju zaštitu, na primer od snega i blata.

### 8. TEKSTILNE PATOSNICE

Po meri napravljene tekstilne patosnice za putnički prostor se savršeno prilagođavaju unutrašnjosti vozila i obezbeđuju visok nivo kvaliteta i sigurnosti.

### 9. NASLON ZA RUKU

Pružna više udobnosti tokom vožnje i predstavlja dodatni prostor za odlaganje u koji možete da odložite sitne lične predmete. Za još više udobnosti u vožnji može da se podesi po visini.





10



11



12



13



14



15



16



17

### 10. PRILAGODLJIVA ZAŠTITA PRTLJAŽNIKA EASYFLEX

Neophodna za zaštitu prtljažnika vašeg vozila i prevoz velikih i prljavih predmeta. Sasvim jednostavno se smota i odmota i tako se prilagodi položaju zadnjih sedišta. Kada je potpuno odmotana, pokriva celu površinu prtljažnog prostora.

### 11. MREŽA ZA PRTLJAG

Mreža za prtljag zadržava predmete u prtljažniku i sprečava da se pomeraju tokom vožnje.

### 12. KORITO ZA DNO PRTLJAŽNIKA I ZAŠTITA PRAGA PRTLJAŽNIKA

Korito za dno prtljažnika efikasno štiti originalnu oblogu i potpuno se prilagođava obliku prtljažnika u vašem vozilu. Zbog polutvrde strukture i visokih ivica izuzetno je praktično i jednostavno za čišćenje. Sa plastičnom zaštitom praga prtljažnika obložite i zaštitite zadnji branik vozila.

### 13. ODSTRANJIV ORGANIZATOR PRTLJAŽNIKA

Podelite prtljažnik svog vozila za lakše uređenje i zadržavanje prtljaga tokom vožnje. Odstranjiv je, jednostavan za postavljanje i prilagođava se predmetima različitih veličina.

### 14. AUTOMATSKI ODVOJIVA VUČNA KUKA (RDSO)

Neophodan dodatak za sigurnu vuču ili prevoz tereta, na primer nosača za bicikle, teretne ili kargo prikolice, broda, profesionalne opreme ... Sasvim je kompatibilna sa vašim vozilom. Vučna kuka, koju možete da odvojite jednostavno i bez bilo kakvog alata, čuva privlačan izgled vašeg vozila.

### 15. POPREČNI KROVNI NOSAČI I NOSAČ ZA SKIJE

Ovi čelični nosači su prilagođeni dizajnu automobila Sandero i omogućavaju prevoz nosača za skije ili čak nosača za bicikle.

### 16. KROVNI KOFER NA POPREČNIM NOSAČIMA

Ovaj elegantan krovni kofer postavlja se za samo nekoliko minuta na krovne nosače i obezbeđuje dodatni prostor za prtljag.

### 17. VUČNA KUKA SA NOSAČEM ZA BICIKLE

Za aktivnosti u slobodno vreme izaberite veoma praktičan nosač za bicikle na vučnoj kuki koji sa funkcijom za preklap obezbeđuje jednostavan pristup prtljažniku.

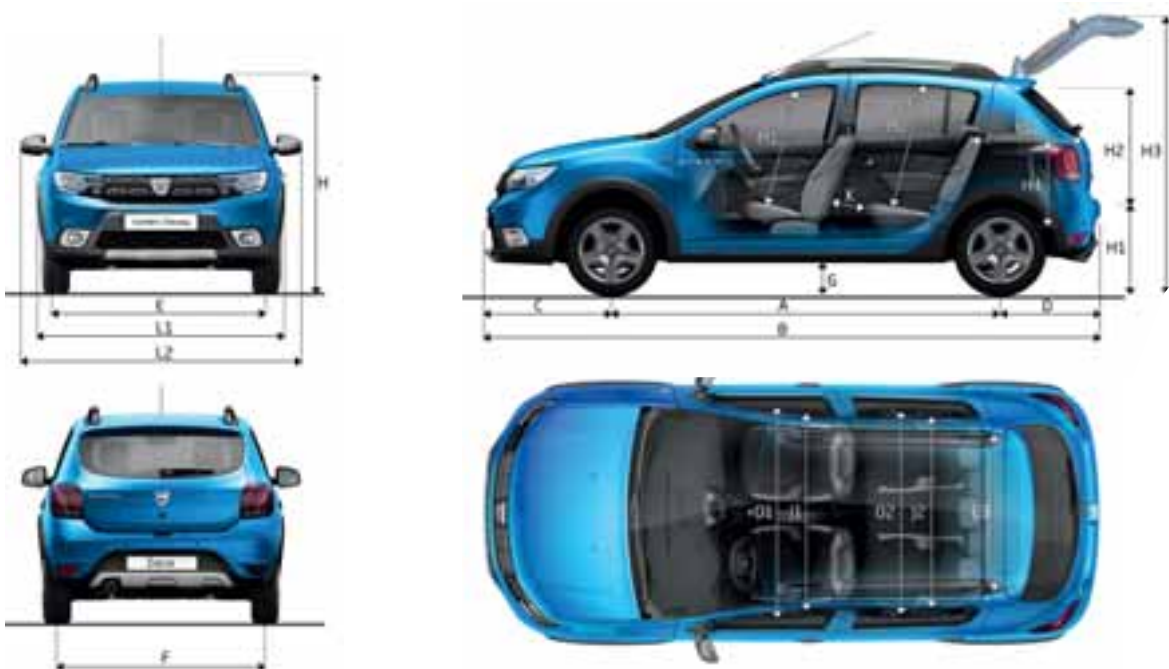
# MOTORI

Sandero/Sandero Stepway	SCe 75 Sandero	TCe 90 S6S Easy-R Sandero	TCe 90 S6S Sandero	dCi 75 S6S Sandero	TCe 90 S6S Stepway	dCi 90 S6S Stepway
Gorivo	Benzin	Benzin	Benzin	Dizel	Benzin	Benzin
Tip menjača	5-st. ruč.	5-st. upr.	5-st. ruč.	5-st. ruč.	5-st. ruč.	5-st. ruč.
Emisiona norma	EURO6c	Euro6b	Euro6b	Euro6b	Euro6b	Euro6b
Zapremina (cm <sup>3</sup> )	998	898	898	1461	998	1461
Prečnik x hod (mm)		72,2 x 73,1	72,2 x 73,1	76 x 80,5	72,2 x 73,1	76 x 80,5
Broj cilindara	3	3	3	4	3	4
Stepen kompresije		9,5	9,5	15,5	9,5	15,5
Ukupni br. ventila	12	12	12	8	12	8
Najveća snaga u kW (KS)	55 (75)	66 (90)	66 (90)	55 (75)	66 (90)	66 (90)
Br. obrtaja pri najvećoj snazi (o/min)	6300	5000	5000	4000	5000	4000
Najveći obrtni moment u Nm (m.kg)	97	140	140	200	140	220
Br. obrtaja pri najvećem obrtnom momentu (o/min)	3500	2250	2250	1750	2250	1750
Vrsta ubrizgavanja	Posredno višetačkovno	Posredno višetačkovno	Posredno višetačkovno	Direktno Common Rail	Posredno višetačkovno	Direktno Common Rail
Dovodjenje vazduha	Atmosfersko	Turbo punjač	Turbo punjač	Turbo punjač	Turbo punjač	Turbo punjač
Sistem Stop & Start	-	Da	Da	Da	Da	Da
Katalizator	Serijsko	Serijsko	Serijsko	Serijsko	Serijsko	Serijsko
Sistem za smanjenje zagađenja	-	-	-	Filter tvrdih čestica + Nox	-	Filter tvrdih čestica + Nox
<b>Menjač</b>						
Broj stepena prenosa	5	5	5	5		
Brzina pri 1000 o/min u 1. brzini	6,36	6,50	6,78	9,63	6,88	8,69
U 2. brzini	11,58	10,30	12,91	18,34	13,11	16,56
U 3. brzini	17,02	15,75	20,48	29,10	20,80	26,27
U 4. brzini	23,03	23,85	27,96	39,73	28,40	35,88
U 5. brzini	29,83	34,96	38,29	54,41	38,89	49,13
<b>Upravljanje</b>						
Upravljanje			Servo upravljač (sa hidrauličnom električnom pumpom)			
Prečnik kruga okretanja između ivičnjaka (m)	10,68	10,68	10,68	10,68	10,5	10,5
Broj obrtaja upravljača između krajnjih položaja	3,2	3,2	3,2	3,2		
<b>OSOVINE</b>						
Tip prednje/zadnje osovine				Pseudo McPherson osovina u obliku slova H sa programiranim deformisanjem - spiralne opruge		
<b>Točkovi i pneumatici</b>						
Osnovni naplatci	6J15	6J15	6J15	6J15	6J16	6J16
Osnovni pneumatici napred/pozadi	185/65 R15	185/65 R15	185/65 R15	185/65 R15	205/55 R16	205/55 R16
<b>Kočenje</b>						
Tip traga kočenja				X		
Sistem ABS/AFU				Serijsko		
Elektronski distributer kočione sile				-		
Sistem ESC/ASR				Serijsko		
Napred: hladeni kočioni disk (HK) - prečnik (mm)/debljina (mm)				(HK) 258/22		
Nazad: kočioni doboši (B)/prečnik (u inčima)				(B)/8		
<b>Performanse</b>						
Aerodinamika - SCx (m <sup>2</sup> )	0,76	0,76	0,76	0,76	0,910	0,91
Najveća brzina (km/h)	158	175	175	164	168	167
0-100 km/h (s)	14*20	11*00	11*30	14*60	11*10	11*70
400 m iz mesta (s)	19*50	17*40	17*60	19*60	17*50	18*10
1000 m iz mesta (s)	36*00	32*80	33*00	36*00	33*10	33*90
<b>Potrošnja goriva i emisija (u l/100 km i g/km)</b>						
CO <sub>2</sub> (g/km)	117*	110	109	90	115	98
Gradska vožnja (l/100 km)	6,5	5,7	5,8	3,7	5,8	3,8
Vangradska vožnja (l/100 km)	4,5	4,3	4,3	3,4	4,7	3,8
Mešovita vožnja (l/100 km)	5,2*	4,9	4,9	3,5	5,1	3,8
<b>Zapremina</b>						
Rezervoar za gorivo (l)	50	50	50	50	50	50
<b>Mase (kg)</b>						
Prazno vozilo, pripremljeno za vožnju (bez doplatne opreme), bez vozača	969	980	1063	1085	1040	1090
Prazno vozilo, pripremljeno za vožnju, napred/nazad	578/391	603/377	624/439	693/392	634/406	691/399
Najveća dozvoljena masa		1515	1550	1652	1550	1600
Dozvoljena ukupna masa (DSM) vozila i prikolice	2280	2305	2340	2350	2340	2390
Dozvoljeno opterećenje**	521	535	487	567	510	510
Najveća masa prikolice sa kočnicama (u okviru DSM)	1090	1090	1090	1652	1090	1090
Najveća dozvoljena masa prikolice sa kočnicama/ bez kočnica	790/520	790/525	790/565	760/580	790/-	790/-

\* Privremeni podaci u postupku homologacije. \*\* Navedeno dozvoljeno opterećenje važi za minimalan stepen opremljenosti.



## ŠEMATSKI PRIKAZ DIMENZIJA AUTOMOBILA SANDERO STEPWAY



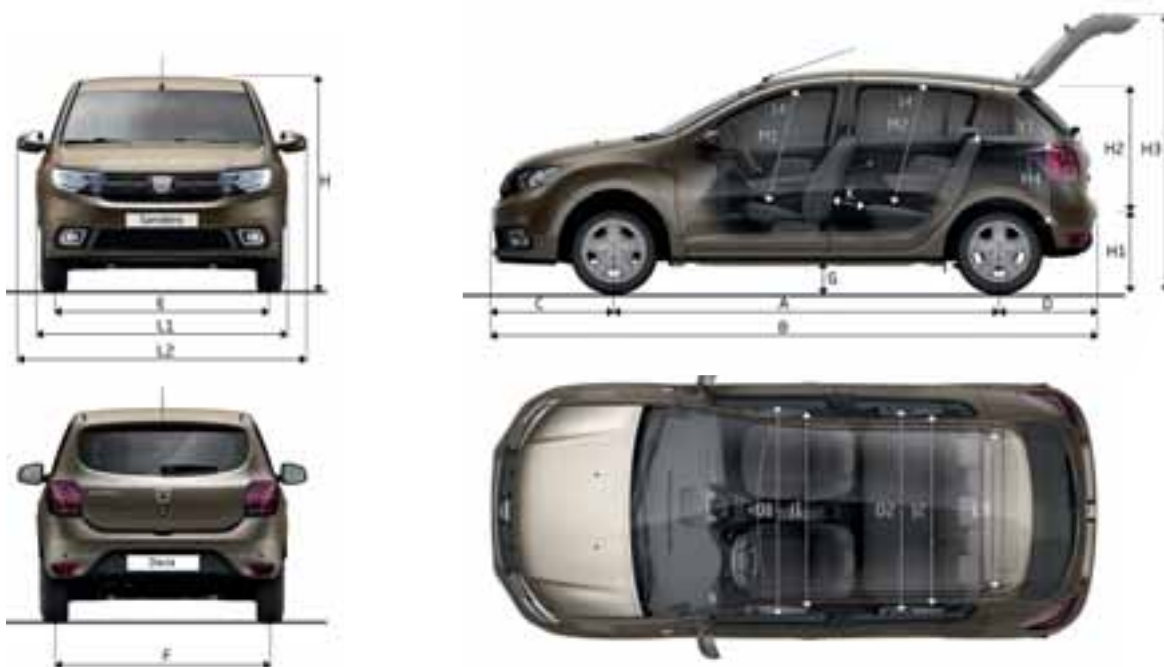
### VERZIJE

	SANDERO STEPWAY
Zapremina prtljažnika (dm <sup>3</sup> ) (standard ISO 3832)	
Raspored sa 5 sedišta	320
Raspored sa 2 sedišta (preklapljena zadnja klupa)	1 200

### DIMENZIJE (mm)

<b>A</b>	Međuosovinsko rastojanje	2 589
<b>B</b>	Cela dužina vozila	4 089
<b>C</b>	Rastojanje između prednje osovine i prednjeg dela vozila	846
<b>D</b>	Rastojanje između zadnje osovine i zadnjeg dela vozila	654
<b>E</b>	Trag točkova napred	1 489
<b>F</b>	Trag točkova pozadi	1 492
<b>G</b>	Udaljenost od poda pri opterećenom vozilu (sa 5 putnika u vozilu)	173
<b>H</b>	Visina praznog vozila bez krovnih nosača/sa krovnim nosačima	1 555/1 615
<b>H1</b>	Visina praga prtljažnika	793
<b>H2</b>	Visina otvora pozadi	622
<b>H3</b>	Visina praznog vozila pri sasvim otvorenim prtljažnim vratima	2 035
<b>H4</b>	Visina prtljažnog prostora ispod police	469
<b>J1</b>	Širina u visini ramena napred	1 387
<b>J2</b>	Širina u visini ramena u 2. redu sedišta	1 393
<b>K</b>	Prostor u predelu kolena u 2. redu sedišta	144
<b>L1/</b>	Cela širina vozila bez spoljnih ogledala/sa spoljnim ogledalima	1 761/1 994
<b>L3</b>	Unutrašnja širina između koševa blatobrana	1 005
<b>M1</b>	Visina od sedišta do krova pod uglom 14° na sedišta u 1. redu	900
<b>M2</b>	Visina od sedišta do krova pod uglom 14° na sedišta u 2. redu	881
<b>O1</b>	Širina u visini laktova napred	1 415
<b>O2</b>	Širina u visini laktova u 2. redu sedišta	1 432
<b>Y1</b>	Utovarna dužina sa nameštenim sedišta u 2. redu	756

# ŠEMATSKI PRIKAZ DIMENZIJA AUTOMOBILA SANDERO



## VERZIJE

	SANDERO
Zapremina prtljažnika (dm <sup>3</sup> ) (standard ISO 3832)	
Raspored sa 5 sedišta	320
Raspored sa 2 sedišta (preključena zadnja klupa)	1200

## DIMENZIJE (mm)

A	Međuosovinsko rastojanje	2589
B	Cela dužina vozila	4069
C	Rastojanje između prednje osovine i prednjeg dela vozila	827
D	Rastojanje između zadnje osovine i zadnjeg dela vozila	653
E	Trag točkova napred	1496
F	Trag točkova pozadi	1486
G	Udaljenost od poda pri opterećenom vozilu (sa 5 putnika u vozilu)	132
H	Visina praznog vozila	1519/-
H1	Visina praga prtljažnika	761
H2	Visina otvora pozadi	622
H3	Visina praznog vozila pri sasvim otvorenim prtljažnim vratima	2003
H4	Visina prtljažnog prostora ispod police	469
J1	Širina u visini ramena napred	1387
J2	Širina u visini ramena u 2. redu sedišta	1393
K	Prostor u predelu kolena u 2. redu sedišta	144
L1/	Cela širina vozila bez spoljnih ogledala/sa spoljnim ogledalima	1733/1994
L2		
L3	Unutrašnja širina između koševa blatobrana	1005
M1	Visina od sedišta do krova pod uglom 14° na sedišta u 1. redu	900
M2	Visina od sedišta do krova pod uglom 14° na sedišta u 2. redu	881
O1	Širina u visini laktova napred	1415
O2	Širina u visini laktova u 2. redu sedišta	1432
Y1	Utovarna dužina sa nameštenim sedišta u 2. redu	756



# Dacia

## Vozite, putujte i štedite u duhu marke Dacia!

Sva vozila Dacia su projektovana po istom principu: izrađujemo modele privlačne spoljašnjosti, a bez suvišnih detalja, opremamo ih najpouzdanijim tehnologijama i nudimo po nenadmašno povoljnoj ceni. Tako smo za samo deset godina promenili osnovna

pravila igre i doveli do preokreta na automobilskom tržištu. Neverovatno? Ili nije. Šta je naša tajna? Savršena kombinacija jednostavnosti, preglednosti i velikodušnosti. Saradnja sa markom Dacia je sasvim jasna i pregledna, od izbora modela do cene i održavanja

vozila. Ako vozite Daciu, možete biti sigurni da ste se odlučili za pravo vozilo. Izabrali ste kvalitet, pouzdanost i odličan dizajn, a takođe udobnost i pre svega razumnu cenu. Dacia vam pruža priliku da kupite novo vozilo koje odgovara vašim željama.

Novi Dacia

Sandero i Sandero Stepway ...

Preostaje vam još samo da izaberete svoj stil.







# Novi Dacia

## Sandero i Sandero Stepway



Učinili smo sve da prilikom štampanja sadržaj ovog materijala bude tačan i da sadrži najnovije podatke. Napravljen je na osnovu predserijskih vozila ili prototipova. DACIA u sklopu politike neprestanog poboljšanja proizvoda, zadržava pravo da u bilo koje vreme promeni predstavljene specifikacije vozila i predstavljene dodatne opreme. Distributeri marke DACIA obavešteni su o tim promenama u najkraćem mogućem roku. Verzije za pojedina tržišta mogu biti različite, a neka oprema možda neće biti dostupna (kao serijska, u opciji ili kao dodatna oprema). Za najnovije informacije obratite se najbližem distributeru marke DACIA. Zbog tehničkih ograničenja pri štampanju, boje u ovom dokumentu mogu neznatno da odstupaju od stvarnih boja karoserije ili materijala unutrašnje opreme. Zadržavamo sva prava na promene. Zabranjeno je reprodukovanje ili umnožavanje ovog štampanog materijala delimično ili u celosti bez prethodne pisane saglasnosti kompanije DACIA.

\* Važi do ispunjenja jednog od dva navedena uslova

[www.dacia.rs](http://www.dacia.rs)

**3** Godine\*  
garancije  
ili 100.000 km